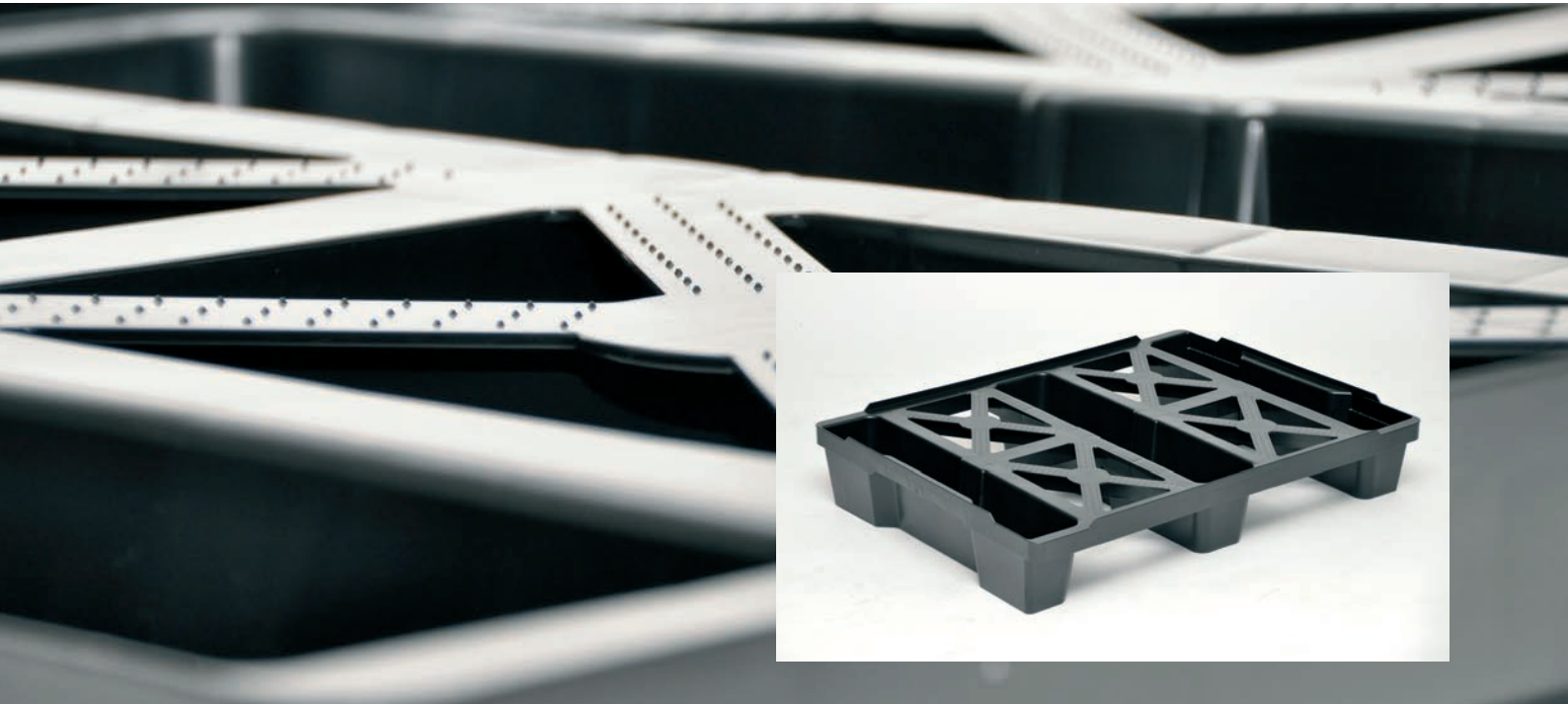


clever – creative – sustainable – smart



utz UPAL-E

La nouvelle demi-palette export, parfaitement adaptée aux installations de convoyage 812 x 612 x 145 mm

La première demi-palette gerbable à un prix avantageux pour installations de convoyage

Avec ses dimensions extérieures de 812 x 612 x 145 mm et la bordure de sécurité extérieure de 12 mm de haut, la demi-palette UPAL-E offre une surface utile de 800 x 600 mm. Avec des zones à picots antidérapantes injectées sur la partie supérieure, cette palette propose en outre des conditions optimales pour garantir une protection élevée contre le dérapage de la marchandise à transporter.

utzgroup.com



Marches d'essai passées avec succès sur les installations de convoyage

La demi-palette UPAL-E a été conçue spécialement pour l'utilisation sur des transporteurs automatiques à rouleaux ainsi que des convoyeurs à chaîne et à bande. Des études ont révélé que l'objectif d'une utilisation sans heurt dans le domaine de l'intralogistique a pu être atteint. Grâce aux surfaces situées sur le dessus, il est possible de manipuler cette demi-palette automatiquement (empiler/déempiler) au moyen d'un robot équipé de ventouses. La bordure latérale offre suffisamment de place pour apposer les étiquettes des codes-barres ou des estampages.



utz UPAL-E

Réf.:	33-8060B-0 R
Dimensions ext.:	812 x 612 x 145 mm
Surface utile:	800 x 600 mm
Hauteur emboîtée:	50 mm
Réduction de volume:	65 %
Poids:	3.4 kg
Matériau:	UIC® PE
Couleur standard:	noir

Version: Bordure de sécurité extérieure de 12 mm de haut, zones de noppes pour une protection anti-dérapiage sur la face supérieure, trous d'écoulement pour l'eau dans les patins

