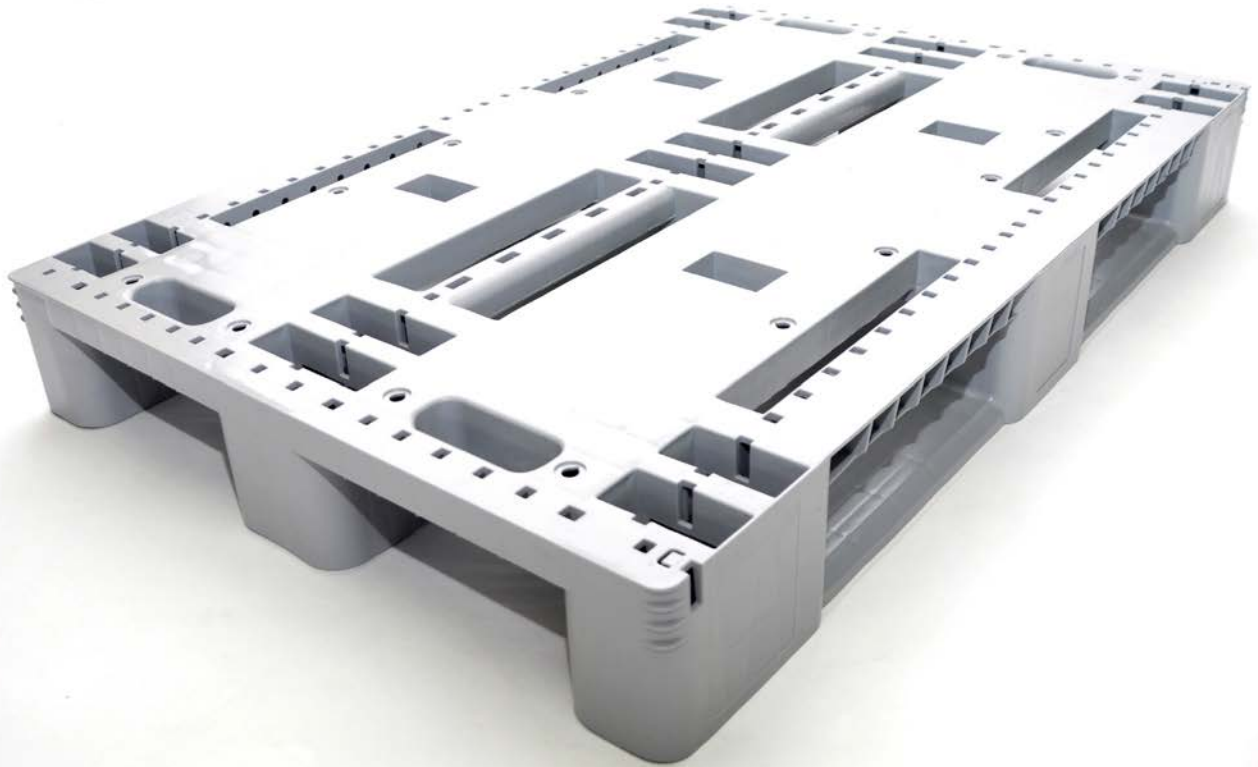


clever – kreativ – nachhaltig – passend



utz UPAL-I

Die neue Industriepalette 1200 x 800 x 150 mm

utzgroup.com

Entwickelt für automatische Förderanlagen

Die neue UPAL-I ist auf automatischen Förderanlagen ohne spezielle Palettenträgersysteme oder Slave-Paletten einsetzbar.

Das spezielle Design verlängert die Lebensdauer der UPAL-I und reduziert die Betriebskosten, da praktisch kein Abrieb entsteht. Somit erfolgt keine Verschmutzung der Förderanlagen.

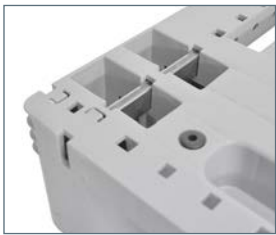
Die Paletten sind zu 100% recyclebar.

Die Spezialitäten der neuen UPAL-I:

- Die Ausführung der Kufenunterseite sorgt für optimale Laufruhe auf Förderbändern und Rollenbahnen
- Erhältlich in unverstärkter oder in verstärkter Version
- Möglichkeit zur Verstärkung auf der 1200 mm oder 800 mm Seite mittels Stahlprofilen für die Auflage im Hochregallager

- Glattes Oberdeck mit oder ohne aussenliegendem Sicherungsrand
- Dank dem aussenliegenden Sicherungsrand kann die gesamte Palettenfläche von 1200 x 800 mm genutzt werden
- Ergonomisch gestaltete Griffe
- Optional mit Antirutsch-Gumminoppen oben und/oder unten erhältlich
- Bequem von vier Seiten mit dem Gabelstapler zu unterfahren
- Felder für Heissprägung, Etiketten, Aufkleber oder Werkzeugeinsätze
- Kompatibel mit sämtlichen Stapelbehältern im Euromass und Raumsparbehältern
- Für die glatte UPAL-I sind passende Aufsatzrahmen erhältlich
- Herstellbar in Recyclingmaterial, elektrisch leitfähigem Material und FDA zugelassenem Material (Neumaterial)

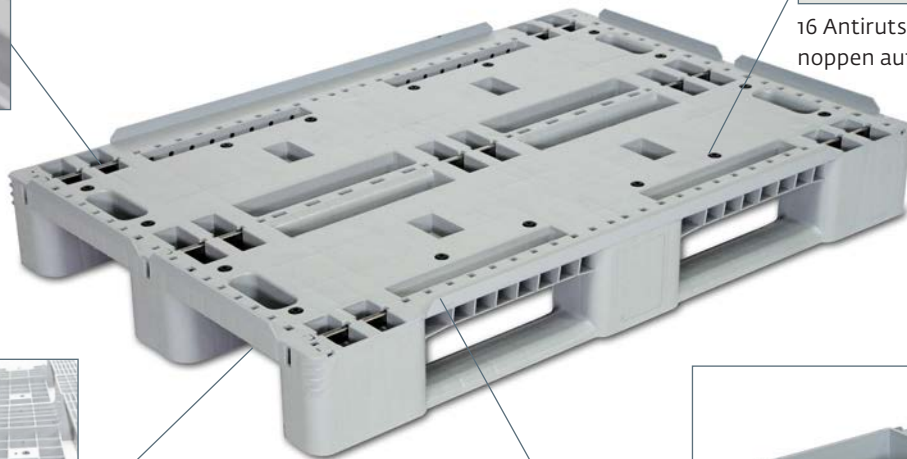
Die Ausstattungsvarianten



Verstärkungsprofile aus Stahl für die Längs- und Kurzseiten



16 Antirutsch-Gumminoppen auf dem Oberdeck



Antirutsch-Gumminoppen auf der Unterseite



Aussenliegender, unterbrochener Sicherungsrand



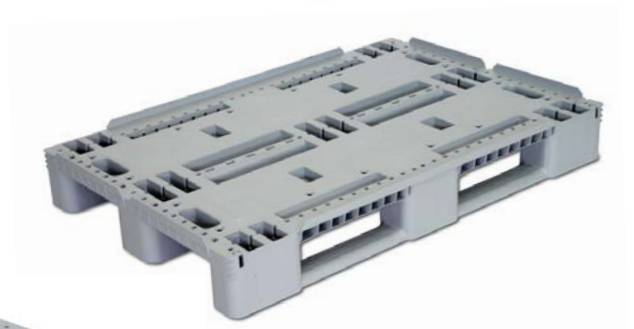
Die gesamte Palettenfläche von 1200 x 800 mm kann ausgenutzt werden

Technische Details

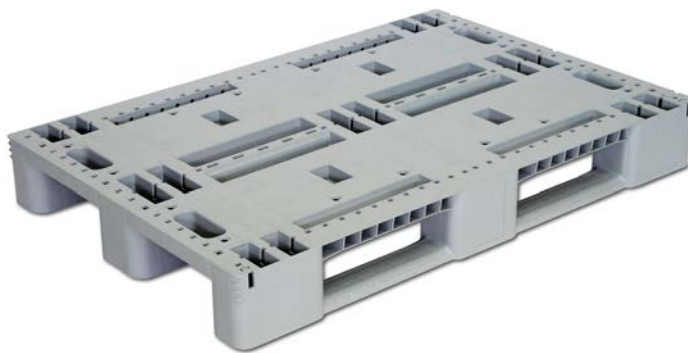
Aussenmasse: 1200 x 800 x 150 mm
Gewicht: 11 kg (ohne Verstärkung)
Flächenbelastung **statisch:** 6000 kg
dynamisch: 1000 kg
im Regal: 500 kg (unverstärkt)
 1250 kg (verstärkt)
Optionen: Antirutsch-Gumminoppen und Metallverstärkungen

Kompatibel mit: Alle Behälter im Euromass wie RAKO, EUROTEC, NESCO und andere

Bestell-Nr.	Oberdeck
33-1208I-00-00-00	glatt
33-1208I-01-00-00	mit aussenliegendem Sicherungsrand



33-1208I-01-00-00



33-1208I-00-00-00

Zubehör

Bestell-Nr.	Artikel
34-128-2000-00 R.1	Aufsatzrahmen, faltbar, unverstärkt
34-128-2001-00 R.1	Aufsatzrahmen, faltbar, verstärkt
58-1208-2	Palettenrahmen euroframe , starr
58-1208-1	Palettenrahmen eurofold , faltbar

Verlangen Sie die entsprechenden Prospekte zu den Palettenrahmen.



34-128-2000-00 R.1



58-1208-2

Bestell-Nr.	Artikel
40-1208	Stapel-Abdeckung
21-8030	Stapel-Abdeckung
53-01208-002	Stapel-Abdeckung mit Sicherungsrand



40-1208



21-8030



53-01208-002

