

*clever – kreativ – nachhaltig – passend*



## **Aufsatzrahmen für Paletten 1200 x 800 mm**

*Passend zu allen Kunststoff-Paletten von Utz  
und Europaletten aus Holz*

## Leichter Aufsatzrahmen mit hoher Tragkraft

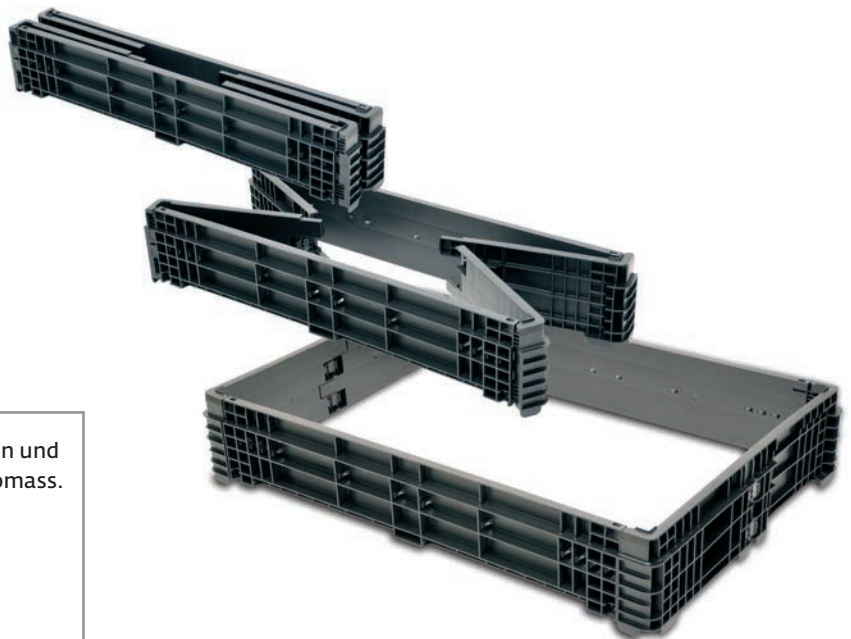
- Geeignet für die gängigsten Kunststoff- und Holzpaletten im Euromass 1200 x 800 mm.
- Die hygienische Alternative zum Aufsatzrahmen aus Holz, da keine Verunreinigungen durch Splitter, keine Verletzungsgefahr.
- Hohe Belastbarkeit des Rahmens trotz geringem Eigengewicht von lediglich 5,8 kg.
- Der Rahmen ist faltbar und somit platzsparend zu lagern.
- Platzsparen beim Leertransport: drei gefaltete Rahmen liegend oder vier gefaltete Rahmen stehend passen in einen offenen Rahmen.
- Optimaler Halt auf der Palette dank starken Eckführungen.
- Sichere Stapelung von Rahmen auf Rahmen.
- Zur Erhöhung der Sicherheit können die Rahmen mit Kabelbindern verbunden werden.
- Optional ist ein Etikettenhalter oder eine Universalplatte für Logo- und Textprägungen, Klebeetiketten oder mit einem Noppenfeld montierbar.
- Die Seitenwände längs können auf Wunsch mit Metallprofilen verstärkt werden.



Für Kunststoff und Holzpaletten geeignet



Sicherung mit Kabelbinder



Passend zu allen Paletten von Utz, Holzpaletten und anderen gängigen Kunststoff-Paletten im Euromass.

utz UPAL-U



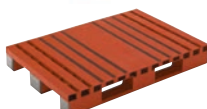
utz UPAL-H



utz UPAL-S



utz UPAL-I



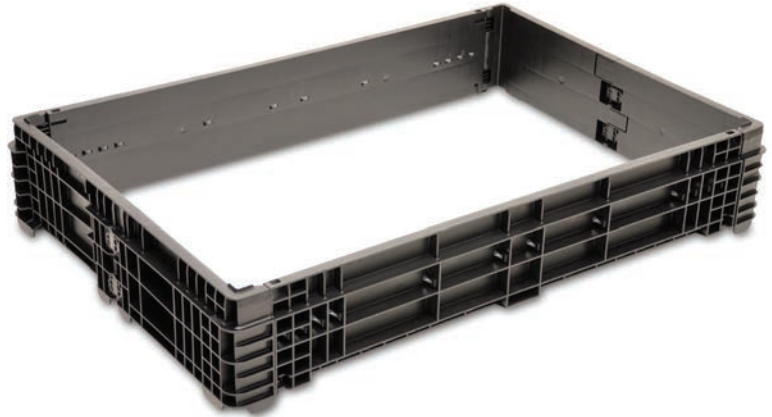
Holzpaletten



Rahmen können platzsparend transportiert werden

## Aufsatzrahmen

**Aussenmasse:** 1200 x 800 x 200 mm  
**Innenmasse:** 1141 x 742 x 200 mm  
**Gewicht:** 5.8 kg  
**Auflast:** 1 Rahmen: 1000 kg  
 4 Rahmen: 500 kg



| Bestell-Nr.      | Artikel   | Material      | Farbe      |
|------------------|---|---------------|------------|
| 34-128-2000-00 R | Aufsatzrahmen, unverstärkt                                      | PP rezykliert | schwarz    |
| 34-128-2001-00 R | Aufsatzrahmen, Längsseiten mit Metallprofil verstärkt           | PP rezykliert | schwarz    |
| 34-128-2000-00   | Aufsatzrahmen, unverstärkt                                      | PP            | silbergrau |
| 34-128-2001-00   | Aufsatzrahmen, Längsseiten mit Metallprofil verstärkt           | PP            | silbergrau |
| 41-13-1          | Etikettenhalter mit Rückplatte                                  |               |            |
| 26-2-0118        | Platte für Etiketten, Beschriftungen, Noppierung (250 x 150 mm) |               |            |

■ = Lagervariante



Aufsatzrahmen mit Metallverstärkung



Etikettenhalter mit Rückplatte



Platte für Prägung, Etiketten oder Noppenfeld

## Passende Abdeckung

**Art.-Nr.:** 40-1208  
**Aussenmasse:** 1204 x 807 mm  
**Gewicht:** 6.1 kg  
**Standardfarbe:** blau





