

clever – creative – sustainable – smart



Rehausse pour palettes 1200 x 800 x 400 mm / 800 x 600 x 400 mm

euroframe et eurofold

Rehausse pour palettes *euroframe* et *eurofold*

- Les rehausse de palettes robustes sont parfaitement adaptées pour être réutilisées et peuvent être empilées de façon antidérapante.
- Elles sont faciles à monter et à démonter en un tour de main (pour un gain de place de jusqu'à env. 85%).
- Leur poids propre permet également de les manier facilement.
- Elles sont faciles à nettoyer et les rehausse peuvent donc également être utilisées dans les zones hygiéniques et les locaux humides
- Les éléments latéraux et en angle sont fabriqués en HDPE et résistent aux intempéries et à la corrosion.
- Les matières plastiques utilisées résistent aux produits chimiques et aux acides. Elles sont inodores et n'ont aucun goût propre.
- Le type de construction à double paroi présente d'excellentes propriétés mécaniques.



Un duo parfait: *euroframe* 1200 x 800 mm sur une UPAL-U.



Les éléments d'angle «intelligents» de l'*eurofold* empêchent un repliage non intentionnel.



Les gains de place de l'*eurofold* replié sont d'env. 85%.

Adaptée pour toutes les palettes Utz, palettes en bois et autres palettes usuelles en matière plastique en dimension euro.

utz UPAL-U



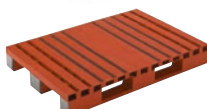
utz UPAL-H



utz UPAL-S



utz UPAL-I



Palettes en bois



Compatible avec la rehausse pour palettes Utz



Rehausse 1200 x 800 mm

Dim. extérieures: 1200 x 800 x 400 mm
Dim. intérieures: 1150 x 750 mm
Poids: env. 10 kg
Matériel: HDPE



Réf.	Article	Modèle	Coloris
58-1208-2	euroframe	fixe	gris clair
58-1208	euroframe, renforcée	fixe	gris clair
58-1208-1	eurofold	pliable	gris clair

Rehausse 800 x 600 mm

Dim. extérieures: 800 x 600 x 400 mm
Dim. intérieures: 750 x 553 mm
Poids: env. 7.1 kg
Matériel: HDPE



Réf.	Article	Modèle	Coloris
58-8060	euroframe	fixe	gris clair

Couvercle eurotop

Réf. 58-1208-3
Dim. extérieures: 1200 x 800 mm
Poids: env. 6.4 kg
Matériel: HDPE
Coloris standard: gris clair



Montage des pièces individuelles



Mettre en place les éléments des parois et insérer l'élément d'angle dans les encoches des éléments des parois.



Pousser l'élément d'angle tout à fait vers le bas.



Tirer les éléments des parois vers le haut jusqu'à ce qu'ils s'enclenchent.

