

clever – kreativ – nachhaltig – passend



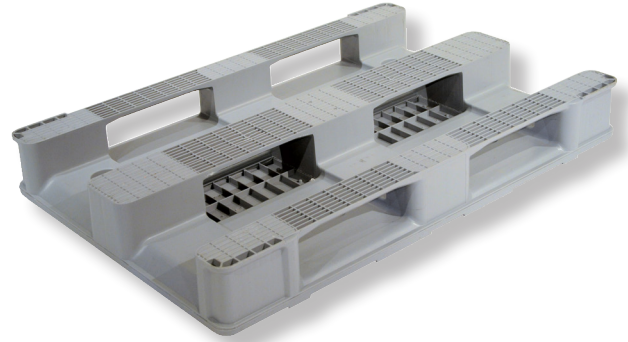
utz UPAL-U

Die neue hochregaltaugliche Euro-Palette

utzgroup.com

Vieles spricht für die neue UPAL-U

- Die UPAL-U wird überall dort eingesetzt, wo die herkömmlichen Holz-Europaletten den Hygieneanforderungen nicht mehr genügen
- Sehr gut waschbar, somit auch in Reinräumen anwendbar
- Sehr hohe Laufruhe auf Rollenbahnen, auch auf Kettenförderern einsetzbar
- Mit Stahlrohrverstärkung hochregaltauglich
- In unverstärkter Ausführung liegt das Gewicht bei nur 14 kg
- Kufen mit Schleifrippen zur Reduktion von Bodenreibung
- Material PP zur Erhöhung der Rutschsicherung von Palette auf Palette und Gebinde auf Palette
- Die Höhe 150 mm entspricht jener der Holz-Palette
- Die Einfahrbreiten auf den Kurzseiten sind exakt wie bei der Holz-Europalette
- Standardausführung mit zwei ergonomischen Durchgriffen
- Ein RFID-Transponder oder Barcode kann auf Wunsch eingelegt oder aufgeklebt werden
- Die hygienische Alternative zur Holz-Europalette



utz UPAL-U

Aussenmasse: 1200 x 800 x 150 mm
Material: Polypropylen
Standardfarbe: silbergrau RAL 7001

Verstärkung		ohne	teilverstärkt	vollverstärkt
Rohre		keine	4 längs	4 längs, 2 quer
Gewicht		14.0 kg	16.4 kg	17.5 kg
Flächenbelastung*	statisch	6000 kg	6000 kg	6000 kg
	dynamisch	1500 kg	1500 kg	1500 kg
	im Regal	500 kg	1300 kg	1300 kg
	Längsauflage	500 kg	500 kg	1300 kg
	Querauflage	500 kg	500 kg	1300 kg
Oberdeck				
glatt, 2 Durchgriffe		33-1208M-00-00	33-1208M-40-00	33-1208M-60-00
EHI-kompatibler Sicherungsrand, 2 Durchgriffe		33-1208M-02-00	33-1208M-42-00	33-1208M-62-00
glatt		33-1208M-03-00	33-1208M-43-00	33-1208M-63-00
EHI-kompatibler Sicherungsrand		33-1208M-05-00	33-1208M-45-00	33-1208M-65-00

(* bei 23°C Raumtemperatur)

